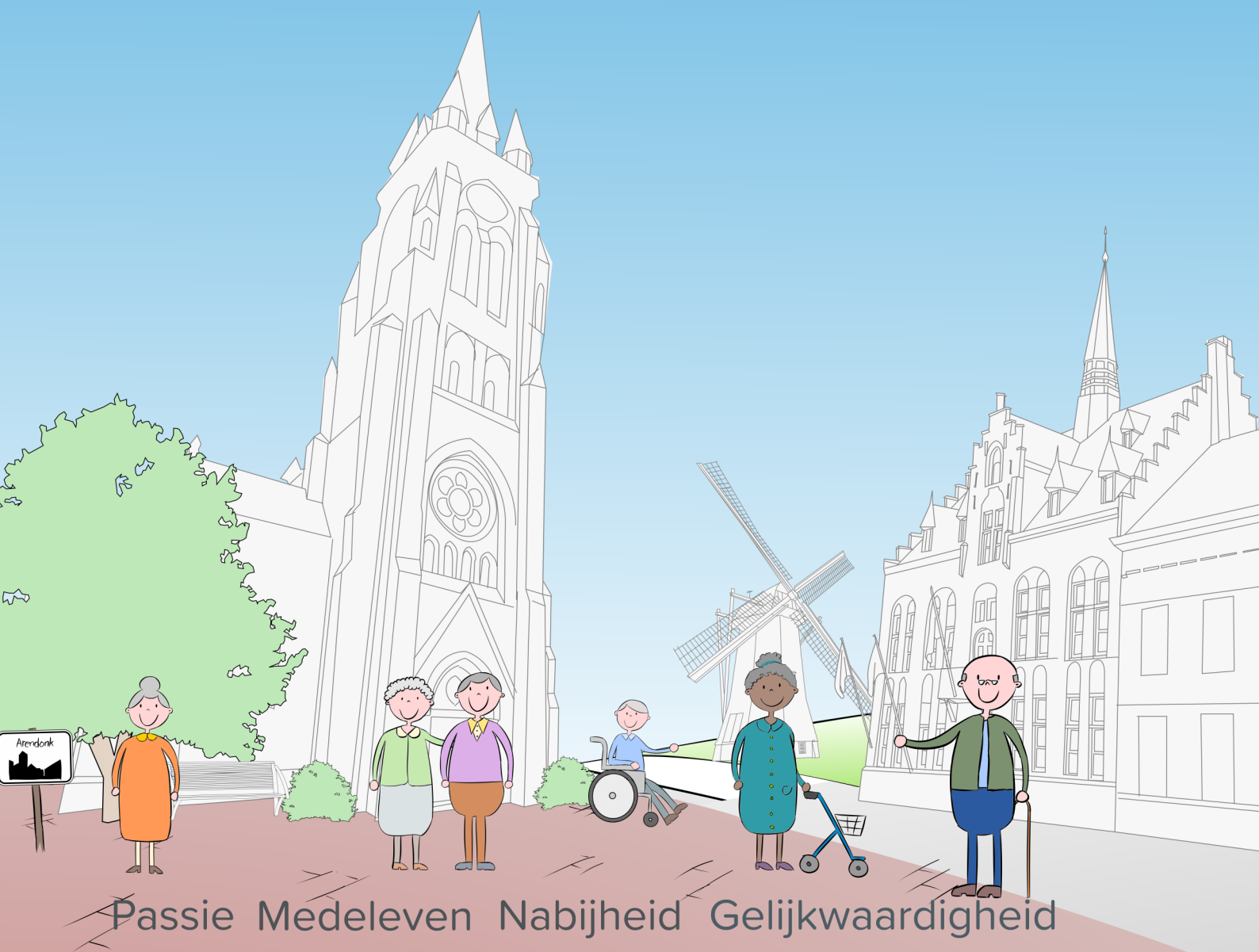


Woonzorggroep Arendonk



Jij, wij samen,
een sterk verhaal



Passie Medeleven Nabijheid Gelijkwaardigheid

Onderstaand beeld geeft weer waar we als woonzorggroep Arendonk voor willen staan: ouderenzorg in het centrum van Arendonk waardoor onze bewoners kunnen blijven deelnemen aan het maatschappelijk leven van de gemeente. WZGA wil binnen het netwerk ouderenzorg van Arendonk optreden als expert. De kernwaarden die we hoog in het vaandel dragen worden mee opgenomen in de visuele voorstelling van onze organisatie.



IN DIT NUMMER

Voorwoord directie	3
Missie	4
Visie	5
Eigen regie	6
Autonomie	6
Open huis.....	6
Kwaliteit van leven	6
Organisatiestructuur	7
Naar één organisatiestructuur	7
Een blik op de nieuwbouw	8
Integratie toekomstvisie	8



Passie Medeleven Nabijheid Gelijkwaardigheid

Woonzorggroep Arendonk

Nieuwsbrief juni 2021



WZGA

woonzorggroep
Arendonk

Jij, wij samen, een sterk verhaal

WOORDJE VAN DE DIRECTIE

Beste bewoner, familie en naasten,

We zijn verheugd dat we ons opnieuw kunnen en mogen bezig houden met trajecten die van essentieel belang zijn voor onze organisatie. We stellen dan ook graag met trots onze missie en visie voor en gaan met onze medewerkers, bewoners en familie op pad om hier een mooi en vooral sterk verhaal van te maken. We zijn hierin erg ambitieus maar zijn er steevast van overtuigd dat we dit samen kunnen verwezenlijken. We willen met onze organisatie een voortrekkersrol opnemen als het gaat over het kijken naar ouderenzorg en het wonen en leven in een woonzorgcentrum.

Momenteel zijn we bezig met het realiseren van een nieuwbouw voor bewoners met dementie. Het is een kleinschalig woonproject voor deze doelgroep welke vermoedelijk in januari 2022 in gebruik zal genomen worden. We zorgen ervoor dat de medewerkers die betrokken worden bij het wonen en leven van deze bewoners expertise opbouwen en deze zowel intern als extern kunnen uitdragen.

"Jij, wij samen, een sterk verhaal", het is een concept waar we met gans onze organisatie voor staan. Samen met onze bewoners, diens familie, naasten en onze medewerkers schrijven we dit verhaal. Het boek is zeker nog niet af maar het script is alleszins al geschreven.

Vriendelijke groeten,
Sandrine en Kim






WZGA

woonzorggroep
Arendonk

JIJ, WIJ SAMEN, EEN STERK VERHAAL

Sinds 1 juli 2018 is de fusie van de 2 Arendonkse woonzorgcentra tot Woonzorggroep Arendonk (WZGA) een feit! De werking van beide campussen wordt op elkaar afgestemd en onze organisatie werkte een mooie missie en visie uit waarin de bewoner centraal staat. 



'Onze kernwaarden zijn PASSIE - MEDELEVEN - NABIJHEID - GELIJKWAARDIGHEID.'

MISSIE

Woonzorg Groep Arendonk organiseert diverse woonvormen voor ouderen met een eigentijdse woon-, leef- en zorgondersteuning.

Als het moment bereikt wordt waar het wonen in de vertrouwde omgeving thuis niet meer mogelijk is, zijn wij voor u en uw familie een aanspreekpunt. Wij maken deel uit van een netwerk



dat een divers aanbod aanreikt voor ouderen. Op basis van uw vraag en behoefte, bieden wij u een

nieuwe woonomgeving aan in de dorpskern van Arendonk.

U leeft bij ons in een huiselijke woning samen met andere ouderen. U krijgt steun van zorgzame medewerkers en vrijwilligers die samen nabij zijn. Zij staan in voor een kwalitatieve dienstverlening. Zij geven u met vele handen een warme, gepaste zorg en hebben een luisterend oor voor u.

We staan voor een open huis zodat de band met diegenen die u het meest dierbaar zijn, kan worden verder gezet. Het is ons streven dat u kan wonen op een plek waar u graag bent, veilig, met respect voor uw privacy, geborgen en goed omkaderd in de zorg.



VISIE

WZGA vzw is een schakel in een netwerk binnen ouderenzorg. Samen met diverse partners treden we in dialoog rond de afstemming van het aanbod in de regio. We zijn een inspirator die garant wil staan voor warme en toegankelijke ouderenzorg.

Ontstaan vanuit een publiek-private samenwerking wordt WZGA vzw bestuurd door een team van betrokken bestuurders, die allen overtuigd zijn van het belang van goed uitgebouwde ouderenzorg ingebed in een lokale dynamiek.

We ontplooiën de ouderenzorg vanuit de wens dat iedereen zo lang als mogelijk thuis kan wonen in zijn vertrouwde omgeving. Daar zetten we samen met de partners uit het netwerk op in en bouwen samenwerkingsverbanden uit. Wij nemen indien gewenst voor u een bemiddelende rol op.

Op het moment dat u door omstandigheden niet langer thuis kan wonen, wensen we u bij elke stap verder te begeleiden. De stap om in WZGA te komen wonen, wordt zorgvuldig voorbereid samen met u, uw familie en zorgpartners die reeds met u op weg gaan. U behoudt binnen WZGA de regie over uw leven. Wanneer nodig, gaan we met u en uw omgeving in dialoog om de zorg aan te passen aan de wijzigende levensomstandigheden.

De woonvormen zijn georganiseerd rond een welbepaalde zorgnood. We zetten deskundig en gemotiveerd personeel in. We vertrekken van uw mogelijkheden en vullen aan met datgene wat nodig is om ervoor te zorgen dat u bij ons een plek vindt waar u graag bent.

Het personeel treedt met u in relatie vanuit het vermogen om nabij te zijn, in te spelen op uw levensverhaal, uw mogelijkheden en uw verwachtingen. Het personeel is betrokken, integer en geëngageerd.

De dienstverlening is flexibel en waar kan op maat. Daarnaast zetten we in op het inschakelen van uw familie en vrijwilligers die indien u wenst, zich samen met u inzetten voor een betekenisvolle tijdsbesteding. We stimuleren het participeren aan activiteiten binnen en buiten de woning.

WZGA vzw wordt deskundig beheerd en streeft naar duurzaamheid. We streven naar een minimale ecologische impact van de infrastructuur en werking. Het personeel wordt vanuit een duidelijke visie op talenten en competenties ingezet en begeleid. De financiële middelen worden oordeelkundig aangewend om een maximale kwaliteit aan onze bewoners te garanderen. Financiële resultaten blijven binnen de WZGA vzw beschikbaar en worden terug ingezet in de ouderenzorg van de regio.



Passie Medeleven Nabijheid Gelijwaardigheid

EIGEN REGIE



Binnen WZGA behouden alle bewoners de regie over hun eigen leven. Wanneer nodig, gaan we samen met bewoners en diens omgeving in dialoog om de zorg aan te passen aan de wijzigende levensomstandigheden. 'Eigen regie' verwijst naar een globaal gevoel van controle over de eigen omgeving en levensomstandigheden. Een hoog gevoel van regie draagt bij tot belangrijke gezond-

heidsvoordelen op latere leeftijd. Het gevoel dat bewoners zelf de situatie onder controle hebben, verbetert het psychologisch welzijn. Een verhoogd gevoel van regie zorgt ervoor dat bewoners hun gezondheid zelf als beheersbaar ervaren. Hierdoor nemen ze een grotere verantwoordelijkheid op om tegemoet te komen aan hun eigen noden op het gebied van gezondheid.

'WZGA organiseert diverse woonvormen voor ouderen met een eigentijdse woon-, leef- en zorgondersteuning.'



AUTONOMIE

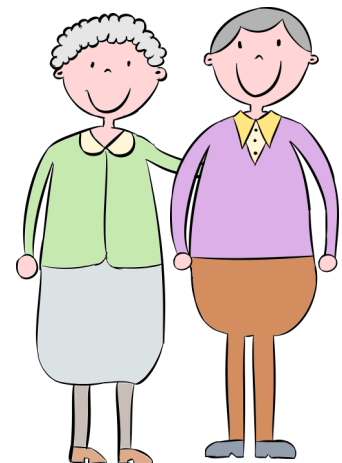
Autonomie is in WZGA een persoonlijk recht om beslissingen te nemen volgens eigen waarden. Bewoners mogen zelf bepalen wat zij vinden dat het beste is. Met autonomie bedoelen we dus het vermogen tot zelfbeschikking, zelfexpressie en keuzevrijheid zonder beperking van anderen. Dit zijn essentiële vereisten voor het gevoel van controle over het eigen leven. Hoewel bewoners vaak afhankelijk zijn, moet het recht op autonomie gegarandeerd blijven aangezien er geen verband bestaat tussen de behoefte aan zorg en het vermogen van de persoon om beslissingen te nemen over zijn eigen leven.

OPEN HUIS

WZGA staat voor een open huis zodat de band met diegenen die onze bewoners het meest dierbaar zijn, kan worden verder gezet. Het is ons streven dat bewoners kunnen wonen op een plek waar ze graag zijn, veilig, met respect voor privacy, geborgen en goed omkaderd in de zorg.

KWALITEIT VAN LEVEN

Kwaliteit van leven staat binnen WZGA centraal. Het gaat hierbij over de beleving van bewoners van hun functioneren op fysiek, psychisch, omgevings- en sociaal gebied. We trachten daarom in te spelen op het levensverhaal, mogelijkheden en verwachtingen van de bewoners. De dienstverlening is flexibel en waar kan op maat.



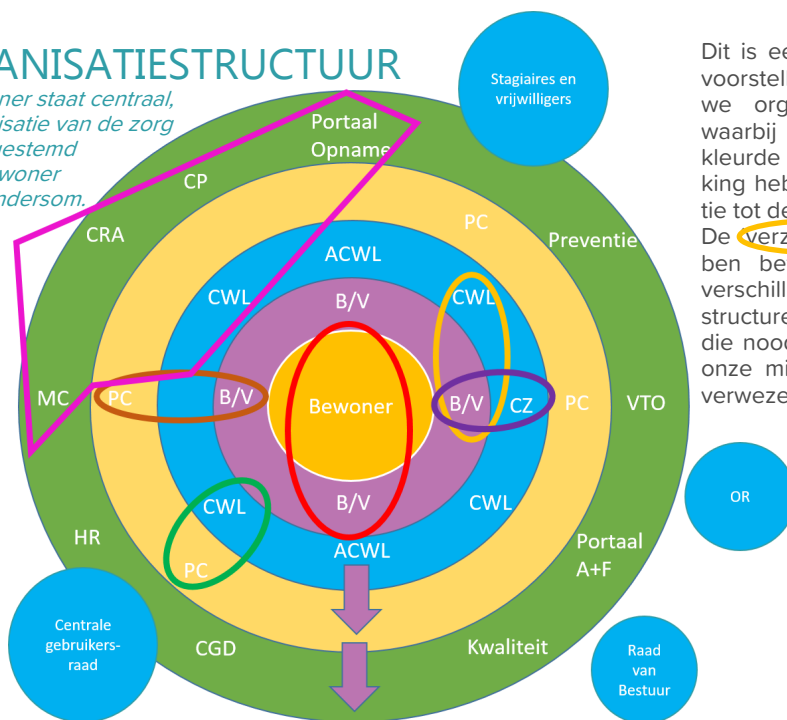
NAAR ÉÉN ORGANISATIESTRUCTUUR

Er wordt samen met de teams een beleid uitgewerkt voor de verschillende disciplines.

De werking van beide campussen wordt op elkaar afgestemd. De basis is voor alle clusters en afdelingen hetzelfde maar verschillen zijn uiteraard mogelijk per cluster en per campus.

ORGANISATIESTRUCTUUR

De bewoner staat centraal, de organisatie van de zorg wordt afgestemd op de bewoner en niet andersom.



Dit is een schematische voorstelling van de nieuwe organisatiestructuur waarbij de volledig gekleurde cirkels betrekking hebben op de relatie tot de bewoner. De verzamelingen hebben betrekking op de verschillende overlegstructuren binnen WZGA die noodzakelijk zijn om onze missie en visie te verwezenlijken.

We wensen een nieuwe geschiedenis op te bouwen binnen WZGA waarbij de bewoner centraal staat. Door met elkaar in dialoog te gaan en samen te werken zal een nieuwe organisatiecultuur ontstaan.

Bij WZGA is iedereen gelijkwaardig en ook de relatie tussen de verschillende diensten en functies is belangrijk. Daarom hebben we ervoor gekozen om het organogram niet op de klassieke manier weer te geven. We willen de gelijkwaardigheid vanuit de visie ook door trekken naar onze medewerkers. We willen zoveel mogelijk verantwoordelijkheid geven aan onze medewerkers.

LEGENDE:

Bewoner = bewoner, mantelzorgers, familie,.... huisarts
 B/V = begeleiding (ook schoonmaak en logistiek)/verpleging
 CWL = coördinator wonen en leven
 ACWL = adjunct coördinator wonen en leven
 CZ = coördinator zorg
 CP = coördinator portaal
 PC = procescoördinator
 ◇ keuken
 ◇ technische dienst
 ◇ schoonmaak/logistiek
 ◇ aankoop

MC = managementcomité
 A+F = administratie & facturatie
 CRA = coördinerend en raadgevend arts
 CGD = centrum gedeelde diensten
 VTO = vorming, training & opleiding
 OR = ondernemingsraad

"Cultuur is de som van alles wat een organisatie in haar geschiedenis heeft geleerd bij het omgaan met externe problemen - zoals doelen, strategie, hoe we dingen doen - en hoe ze zichzelf intern organiseert."

Dit definieert hoe we ons tot elkaar gaan verhouden, wat voor soort hiërarchie er bestaat, enz. "Deze vroeger lessen worden, als ze succesvol zijn, de definitie, maar het is altijd iets dat is geleerd. Het is niet iets dat zomaar kan worden opgelegd, of dat is er gewoon. (Edgar Shein, 1980)



INTEGRATIE NIEUWBOUW EN TOEKOMSTVISIE

De ingebruikname van de nieuwbouw vraagt een nieuwe capaciteitsplanning. Er werd geteld, gerekend en verschillende factoren werden in de weegschaal gelegd. Alle medewerkers werden ondertussen op de hoogte gebracht aan welk team ze worden toegewezen. De nieuw samengestelde teams zullen met de ingebruikname van de nieuwbouw aan de slag gaan.

Er zullen met de bewoners en diens familie van beide campussen gesprekken gevoerd worden om een eventuele interne verhuis of verhuis naar campus de Vrijheid te bespreken.

TOEKOMSTVISIE

We willen ons specialiseren in:

- Huis voor personen met dementie
- Nieuwe doelgroep bv. gerontopsychiatrie
- Bewoners met ouderdomsvervalsing/lijchamelijke problematiek

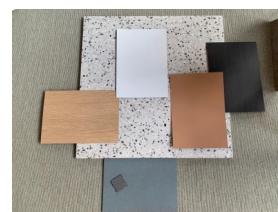
We willen optreden als expert binnen het netwerk ouderenzorg van Arendonk.



EEN BLIK OP DE NIEUWBOUW

Osar architecten werd aangesteld om plannen uit te werken om op campus De Vrijheid een 'Huis voor personen met dementie' te bouwen. Ze zijn ook verantwoordelijk voor de inrichting van het gebouw.

Aannemer DCA is al geruime tijd aan het werk om deze nieuwbouw tijdig af te werken. Naar alle waarschijnlijkheid zullen de eerste bewoners begin volgend jaar hun intrek kunnen nemen.



Jij, wij samen, een sterk verhaal



014 63 97 30 | info@wzga.be | www.wzga.be

Campus De Vrijheid
Vrijheid 100
2370 Arendonk

Campus De Lusthoven
De lusthoven 55
2370 Arendonk

WZGA

woonzorggroep
Arendonk

volg ons op

